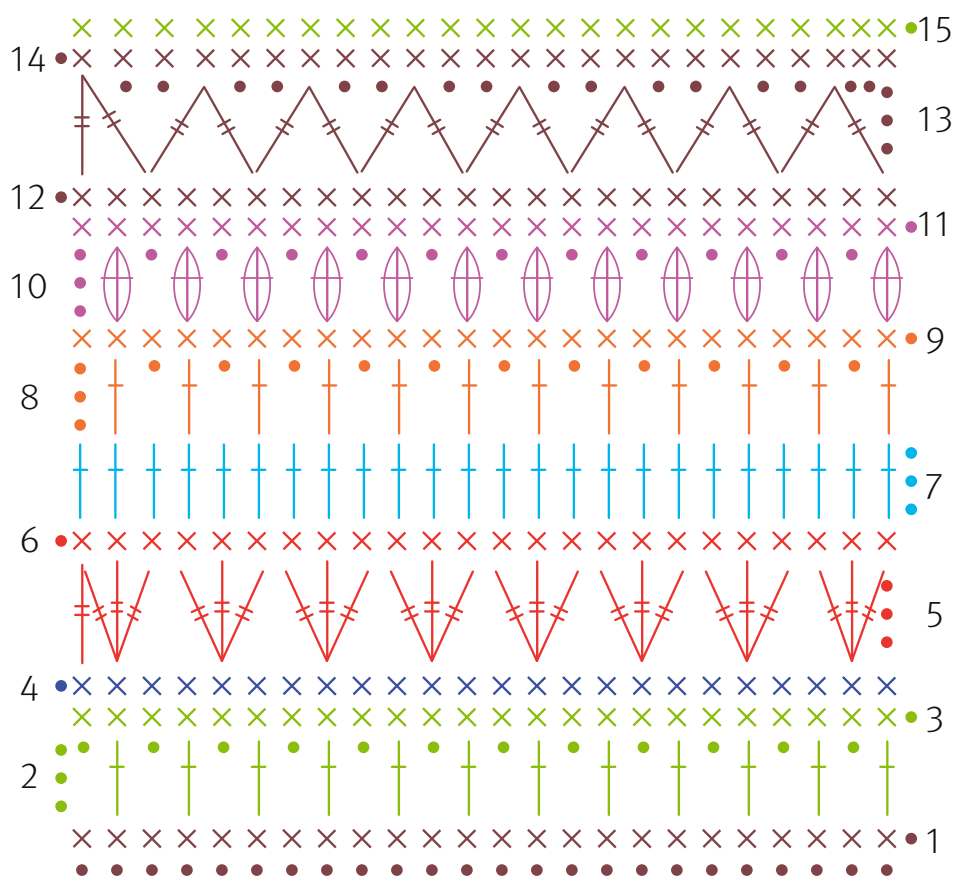


### Diagram



#### Vysvětlivky:

- = 1 řetězkové oko
- × = 1 krátký sloupek
- ↑ = 1 dlouhý sloupek
- ↑↑ = 1 dvakrát nahazovaný dlouhý sloupek
- ⊕ = 3 dohromady sháčkované dlouhé sloupky vpichované do jednoho oka
- ⋈ = 2 dohromady sháčkované 2× nahazované dlouhé sloupky
- ⋈⋈ = 3 2× nahazované dlouhé sloupky vpichované do jednoho oka