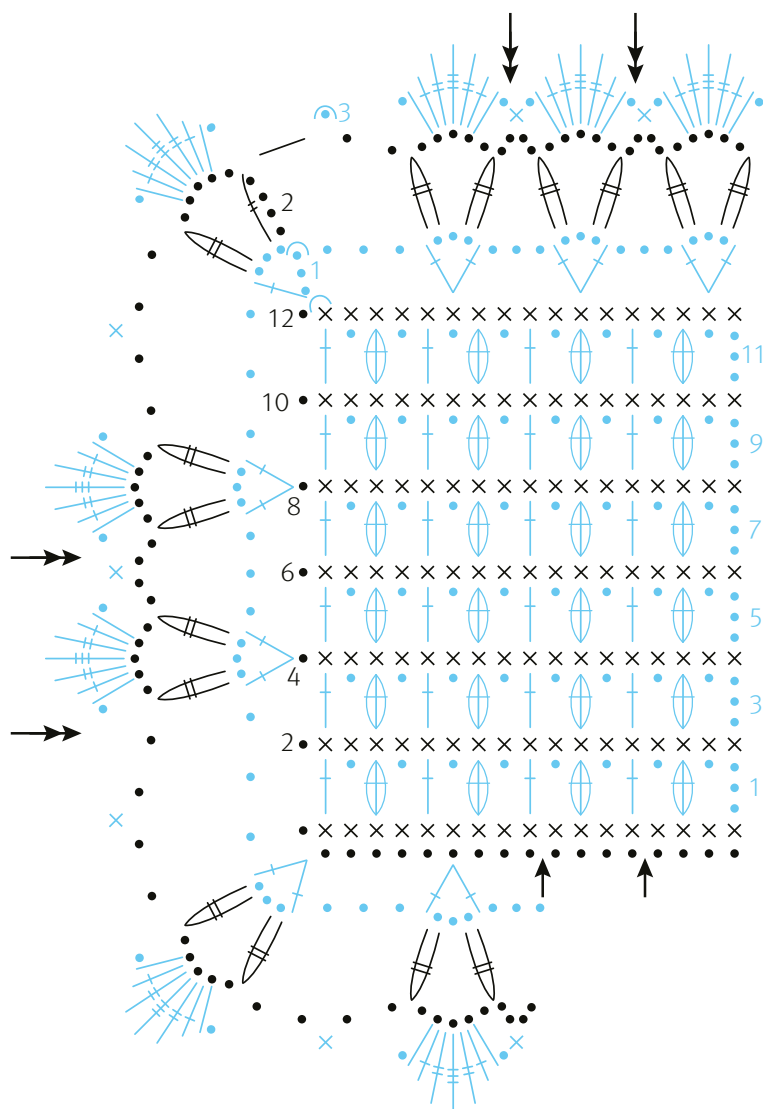


Diagram



**Vysvětlivky:**

- = 1 řetízkové oko
- ⌒ = 1 pevné oko
- × = 1 krátký sloupek
- = 1 polosloupek
- +— = 1 dlouhý sloupek
- +—+— = 1 dvakrát nahazovaný dlouhý sloupek
- +—+—+— = 1 třikrát nahazovaný dlouhý sloupek
- +—+—+—+— = 2 sháčkované dvakrát nahazované dlouhé sloupky
- +—+—+—+—+— = sháčkované dlouhé sloupky vpichované do jednoho oka předchozí řady
- +—+—+—+—+—+—+— = 1 dlouhý sloupek, 3 řetízková oka, 1 dlouhý sloupek vpichované do jednoho místa